

SAE Gegenflansch IG zöllig 3000 PSI



SAE Druckreihe: 3000 PSI

SAE-Lochbild: zöllig

Flanschanschluss: oval mit 4 Befestigungslöchern mit metrischem Gewinde

Innengewinde: BSPP zöllig zylindrisch

Material: Stahl blank (ohne Dichtung)

Dichtung: NBR

Temperaturbereich: -30°C bis +90°C

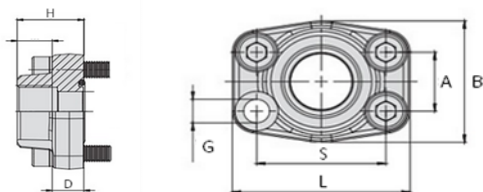
Zolltarifnummer: 73079100

Hinweis: Der angegebene Betriebsdruck ist bezogen auf den Flansch.

Der tatsächliche Betriebsdruck ist abhängig von der Stärke

und Güte des verwendeten Rohres und der verwendeten Schrauben.

Beispielhaftes Modell



Artikelnummer	SAE Flansch	Innengewinde BSPP	D (mm)	B (mm)	L (mm)	A (mm)	S (mm)	H (mm)	Gewinde G Metrisch	Betriebsdruck (in bar)
GF10080808	1/2"	G 1/2"	16,0	47,00	57,00	17,50	38,10	36,00	M 8	350
GF10080608	1/2"	G 3/8"	16,0	47,00	57,00	17,50	38,10	36,00	M 8	350
GF10121210	3/4"	G 3/4"	18,0	50,00	67,00	22,30	47,60	36,00	M 10	350
GF10120810	3/4"	G 1/2"	18,0	50,00	67,00	22,30	47,60	36,00	M 10	350
GF10141410	1"	G 1"	18,0	54,00	72,00	26,20	52,40	38,00	M 10	315
GF10141210	1"	G 3/4"	18,0	54,00	72,00	26,20	52,40	38,00	M 10	250
GF10161610	1 1/4"	G 1 1/4"	21,0	68,00	82,00	30,20	58,70	41,00	M 10	200
GF10161612	1 1/4"	G 1 1/4"	21,0	68,00	82,00	30,20	58,70	41,00	M 12	200
GF10161410	1 1/4"	G 1"	21,0	68,00	82,00	30,20	58,70	41,00	M 10	200
GF10161412	1 1/4"	G 1"	21,0	68,00	82,00	30,20	58,70	41,00	M 12	200
GF10181812	1 1/2"	G 1 1/2"	25,0	79,00	96,00	35,70	69,90	44,00	M 12	200
GF10181814	1 1/2"	G 1 1/2"	25,0	79,00	96,00	35,70	69,90	44,00	M 14	200
GF10181612	1 1/2"	G 1 1/4"	25,0	79,00	96,00	35,70	69,90	44,00	M 12	200
GF10181614	1 1/2"	G 1 1/4"	25,0	79,00	96,00	35,70	69,90	44,00	M 14	200
GF10222212	2"	G 2"	25,5	88,00	102,00	42,90	77,80	45,00	M 12	160
GF10222214	2"	G 2"	25,5	88,00	102,00	42,90	77,80	45,00	M 14	160
GF10221812	2"	G 1 1/2"	25,5	88,00	102,00	42,90	77,80	45,00	M 12	160
GF10221814	2"	G 1 1/2"	25,5	88,00	102,00	42,90	77,80	45,00	M 14	160
GF10242412	2 1/2"	G 2 1/2"	26,0	101,00	115,00	50,80	88,90	50,00	M 12	100
GF10242414	2 1/2"	G 2 1/2"	26,0	101,00	115,00	50,80	88,90	50,00	M 14	100
GF10242212	2 1/2"	G 2"	26,0	101,00	115,00	50,80	88,90	50,00	M 12	100
GF10242214	2 1/2"	G 2"	26,0	101,00	115,00	50,80	88,90	50,00	M 14	100
GF10262616	3"	G 3"	27,5	127,00	137,00	61,90	106,40	50,00	M 16	100
GF10262416	3"	G 2 1/2"	27,5	127,00	137,00	61,90	106,40	50,00	M 16	100
GF10282816	3 1/2"	G 3 1/2"	27,5	138,00	155,00	69,80	120,70	50,00	M 16	35
GF10303016	4"	G 4"	27,5	147,00	163,00	77,80	130,20	50,00	M 16	35
GF10343416	5"	G 5"	28,0	180,00	184,00	92,00	152,40	50,00	M 16	35

Die Angaben können je Artikel leichte Abweichungen enthalten.

